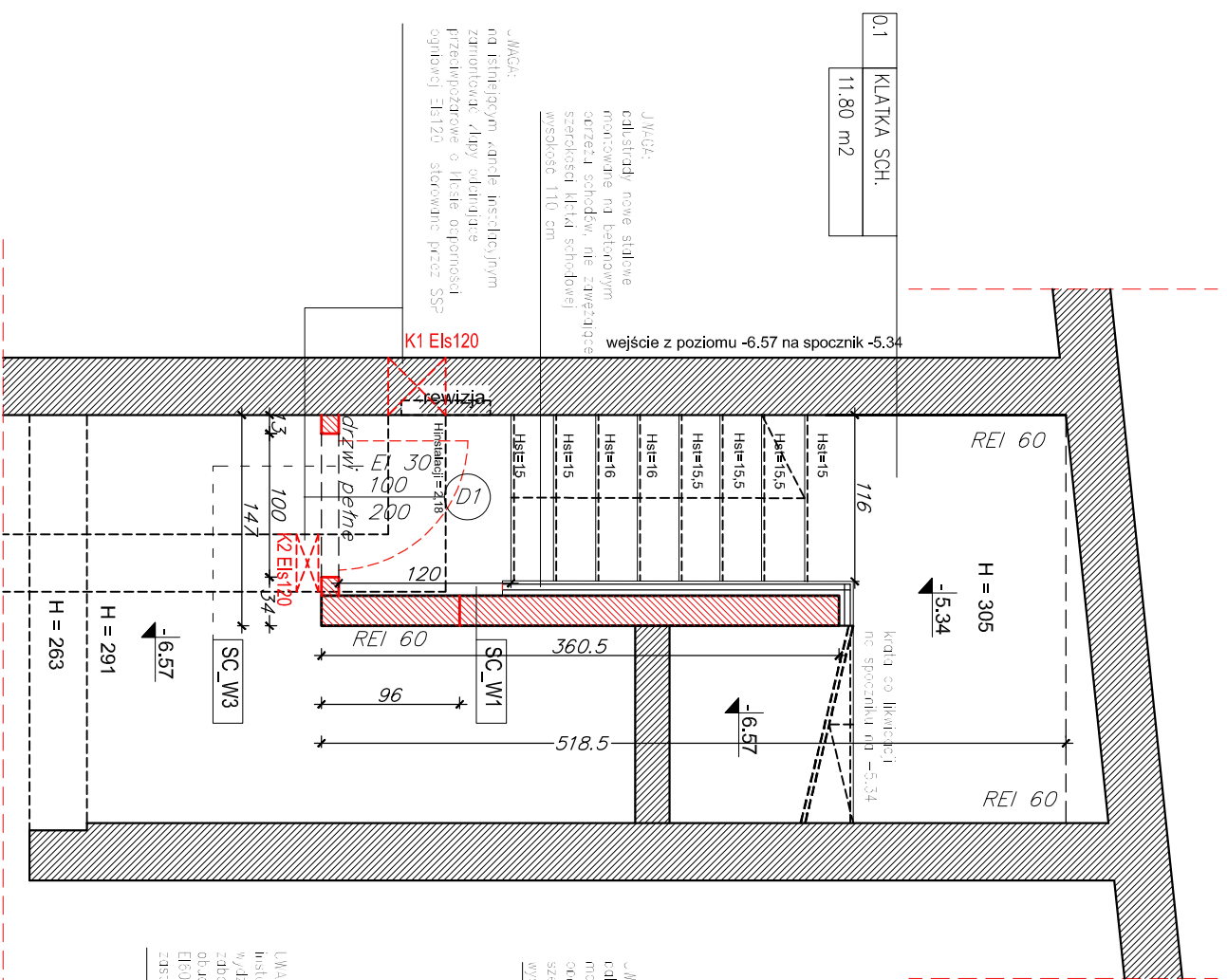
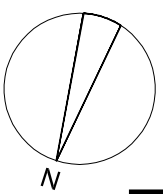
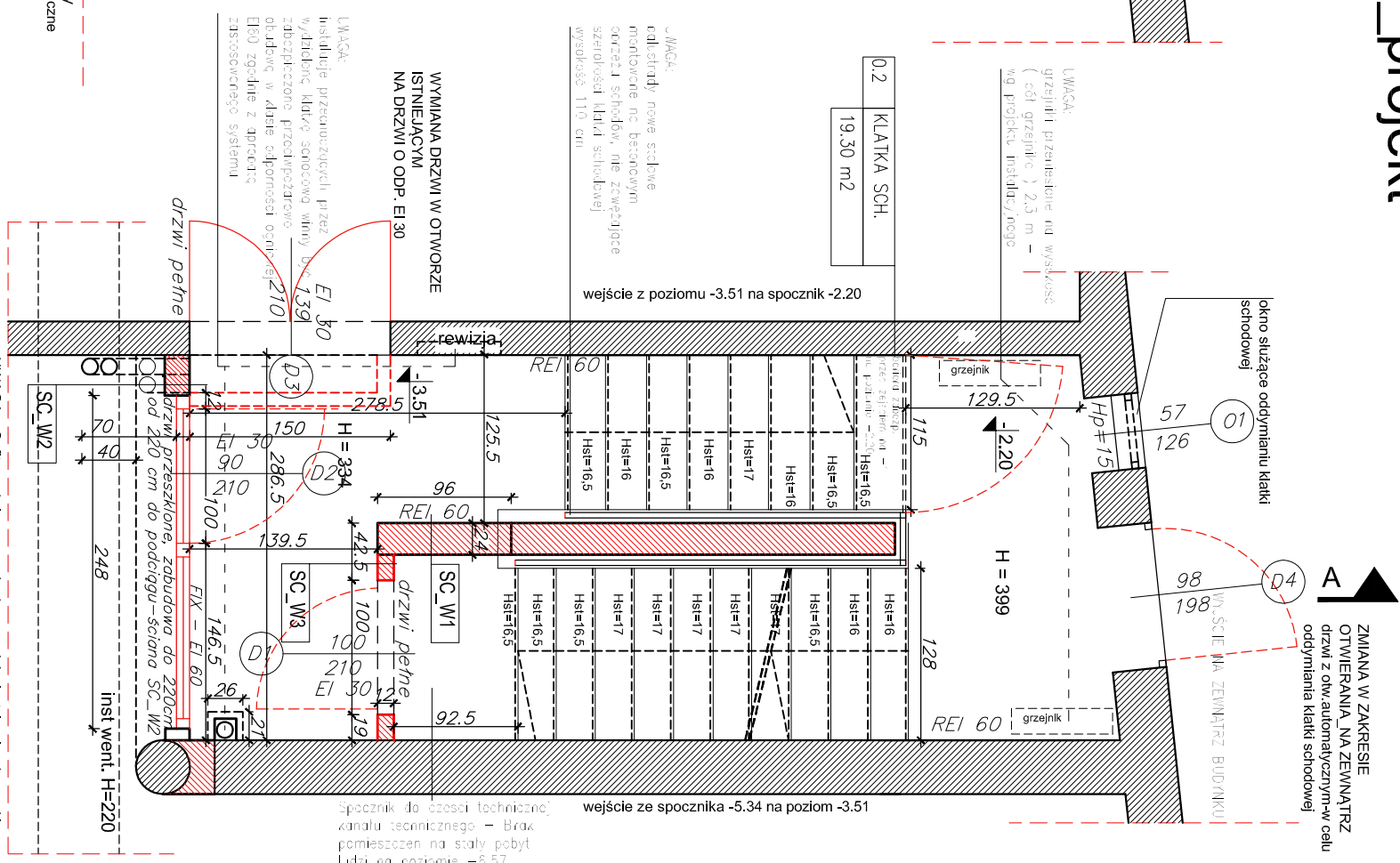


KLATKA SCHODOWA 12_projekt



POZIOM -2



POZIOM -1



SC_W1	SCIANA WEWNĘTRZNA REI60
Tynk wewnętrzny	
Ściana-blocki, cementowo-wapienne gr.24 cm	
podłoga na profilach stalowych zabezpieczonych farbą przeciwdziałającą ogniochłoną R60	
Tynk wewnętrzny	
SC_W2	SCIANA WEWNĘTRZNA REI60
Ściana systemowa OK - gr.15 cm, REI 60	
zgodna z aprobatą techn. dla danego systemu	
mocowania do profili noszących, stalowych	
zabezpieczonych farbą przeciwdziałającą ogniochłoną R60	
SC_W3	SCIANA WEWNĘTRZNA REI60
Tynk wewnętrzny	
Ściana-blocki, cementowo-wapienne gr.24 cm	
podłoga na profilach stalowych zabezpieczonych farbą przeciwdziałającą ogniochłoną R60	
Tynk wewnętrzny	

0.1	KLATKA SCH.-2	11.80
0.2	KLATKA SCH.-1	19.30
0.3	KLATKA SCH.0	19.20
0.4	KLATKA SCH.+1	20.30
0.4	KLATKA SCH.+2	20.10
RAZEM		90.70

stadium:	Projekt budowlano – wykonawczy
zobek:	ARCHITEKTURA
temat:	Przebudowa klatki schodowej K-12, zabezpieczeń pożarowych oraz przebudowa trzech pom.sanit.
lokalizacja:	Gdynia, ul.Płoc Grunwaldzki 1
inwestor:	Teatr Muzyczny im.Danuty Boduszkowej w Gdyni Płoc Grunwaldzki 1 81-372 Gdynia
tytuł rys.:	Klatka sch. K-12, rzut -2 i -1 PROJEKT
skala:	1:50
proj.	mgr inż.arch.Katarzyna Kapturska 44/P00KK/IV/2014
sprowadz.:	mgr inż.arch. A.Michał Kruczałek 143/P00KK/IV/2016
proj. i oprac.	mgr inż.arch.Katarzyna Kowalska mgr inż.arch.Milena Tralwał
data:	10.2016
jednostka projektowa:	pracownia EMKA